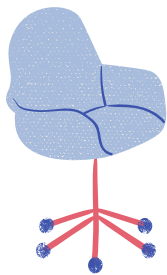


# FACCIO IL TAMPONE



L'infermiere mi chiede di sedermi.



L'infermiere mi chiede di tirare giù la mascherina per vedere il mio naso e la mia bocca.



Devo stare fermo.  
Il tampone finisce presto!



Il tampone non fa male ma fa lacrimare.



L'infermiere piano piano  
mi infila il tampone nella bocca.



L'infermiere piano piano  
mi infila il tampone nel naso.



L'infermiere metterà il tampone  
dentro a un bicchiere lungo con un liquido.  
Fra due giorni saprò se mi sono ammalato.

